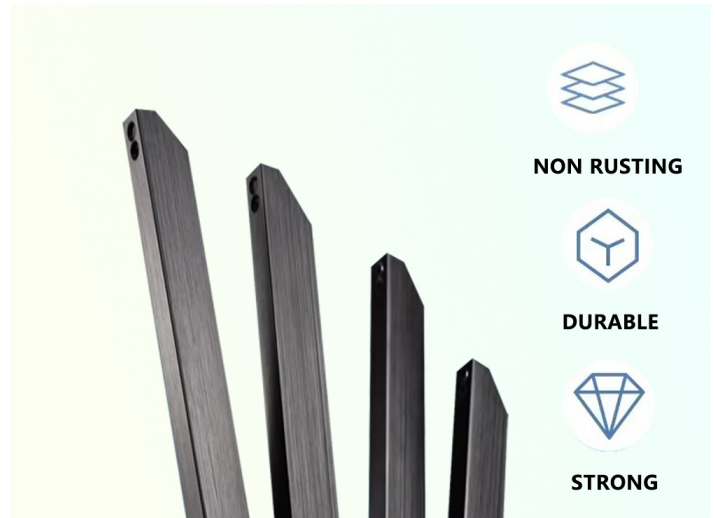


Beskrivning av infraröd touchram

okt. 23, 2025

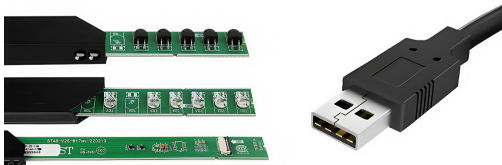


Hantverk i flygplansaluminium

Premiummaterial och ultratunn design. Tillverkad av högdensitets aluminiumlegering med en extremt smal ram, vilket erbjuder en sömlös blandning av strukturell integritet och modern estetik.

Förfinad anodiserad finish. Den svarta borstade ytan genomgår en noggrann anodiseringsprocess, vilket ger en sofistikerad textur som är resistent mot fingeravtryck, repor och oxidering.

Högpresterande kärnarkitektur



Omedelbar respons och precision. Utrustad med nästa generations smarta chipp som levererar svarstider på millisekundnivå och pixelperfekt touchprecision under alla ljusförhållanden.

Konstruerad för lång livslängd. Med extremt hållbara LED-sändare med en livslängd på 60 000 timmar, vilket säkerställer konsekvent prestanda och minimerar långsiktiga underhållskostnader.

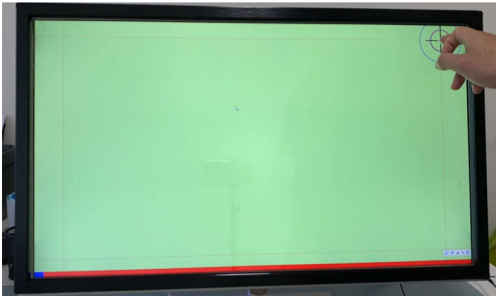
Sömlös integration. Standard USB HID-stöd ger en äkta plug-and-play-upplevelse – inga drivrutiner krävs för omedelbar kompatibilitet över alla större plattformar.

Universell OS-kompatibilitet



Smidigt stöd för flera plattformar. Designade för ett mångsidigt ekosystem, erbjuder våra touchramar inbyggt stöd för Windows (XP till 11), Android, Linux och macOS.

Plug-and-Play-enkelhet. Ingen installation av drivrutiner krävs för standard HID-enheter, vilket säkerställer att din hårdvara är i drift inom några sekunder efter anslutning.

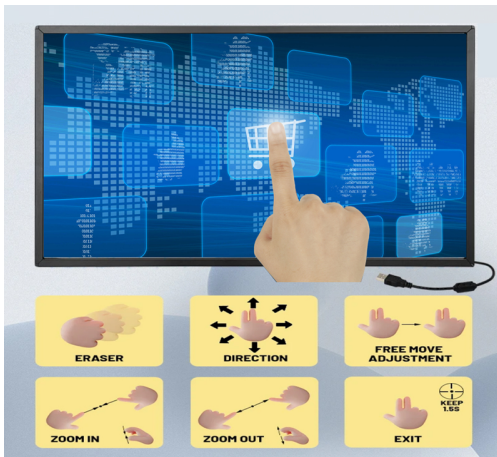


Precisionskalibrering

Pixelperfekt inriktning. Vår intuitiva konfigurationsprogramvara säkerställer att touchlagret matchar din skärm perfekt, oavsett bildförhållande eller orientering.

Adaptiv orientering. Oavsett om det är i liggande eller stående läge, bibehåller det intelligenta kalibreringsverktyget noll-offset-precision för

en naturlig skriv- och navigeringsupplevelse.



Avancerad Multi-Touch-teknik

Flytande samarbetsinteraktion. Med stöd för upp till 20/40 samtidiga touchpunkter tillåter vår teknik flera användare att skriva och gestalta samtidigt utan störningar.

- Stöd för 40-punkters touch
- Stöd för geststyrning
- Stöd för in- och utzoomning
- Stöd för rotation
- Operativsystem med stöd för multi-touch: Windows 7/8/10/11, Android, Linux
- Operativsystem med stöd för enkel touch: Windows XP, iOS

Mångsidiga lösningar för alla sektorer

Stärkt interaktion. XINTOUCH infraröda teknik är ryggraden i interaktiva miljöer med hög trafik världen över. Från precisionen i medicinska kiosker till hållbarheten i industriella kontroller, levererar våra ramar konsekvent prestanda.



- **Adaptiv intelligens.** Vår firmware är anpassningsbar för specifika beteenden – oavsett om det är snabb gestigenkänning för spel eller filtrerad touch för offentliga informationsskärmar.