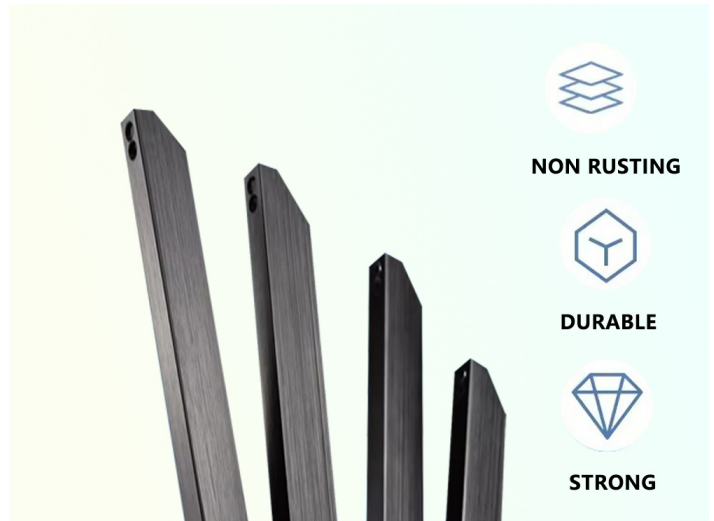


# Descripción del Marco Táctil Infrarrojo

By  
oct 23, 2025

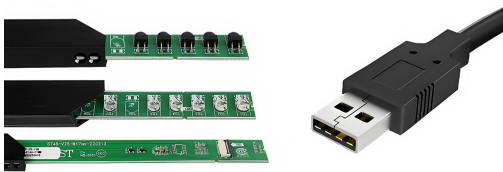


## Artesanía en Aluminio de Grado Aeroespacial

**Material Premium y Diseño Ultra Delgado.** Fabricado a partir de una aleación de aluminio de alta densidad con un bisel ultra estrecho, que ofrece una combinación perfecta de integridad estructural y estética moderna.

**Acabado Anodizado Refinado.** La superficie cepillada negra se somete a un meticuloso proceso de anodización, proporcionando una textura sofisticada que es resistente a las huellas dactilares, a los arañazos e inmune a la oxidación.

## Arquitectura de Núcleo de Alto Rendimiento



**Respuesta Instantánea y Precisión.** Equipado con chips inteligentes de última generación que ofrecen tiempos de respuesta de milisegundos y una precisión táctil perfecta en cualquier condición de iluminación.

**Diseño para la Longevidad.** Cuenta con emisores LED ultra duraderos con una vida útil de 60.000 horas, lo que garantiza un rendimiento constante y minimiza los costes de mantenimiento a largo plazo.

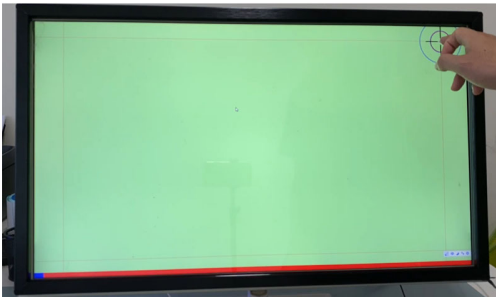
**Integración Perfecta.** El soporte USB HID estándar proporciona una verdadera experiencia plug-and-play; no se requieren controladores para una compatibilidad instantánea en todas las plataformas principales.



## Compatibilidad Universal de SO

**Soporte Multiplataforma sin Esfuerzo.** Diseñados para un ecosistema verdaderamente versátil, nuestros marcos táctiles ofrecen soporte nativo para Windows (de XP a 11), Android, Linux y macOS.

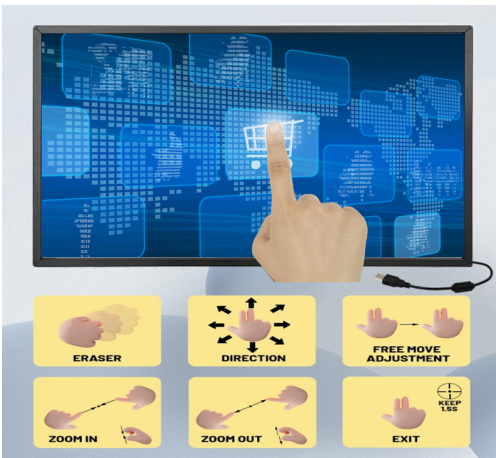
**Simplicidad Plug-and-Play.** No se requiere instalación de controladores para dispositivos HID estándar, lo que garantiza que su hardware esté operativo a los pocos segundos de la conexión.



## Calibración de Precisión

**Alineación Perfecta.** Nuestro intuitivo software de configuración garantiza que la capa táctil se alinee perfectamente con su pantalla, independientemente de la relación de aspecto o la orientación.

**Orientación Adaptativa.** Ya sea en modo horizontal o vertical, la herramienta de calibración inteligente mantiene una precisión de desviación cero para una experiencia natural de escritura y navegación.



## Tecnología Multi-Touch Avanzada

**Interacción Colaborativa Fluida.** Con soporte para hasta 20/40 puntos táctiles simultáneos, nuestra tecnología permite que varios usuarios participen, escriban y realicen gestos al mismo tiempo sin interferencias.

- Soporte táctil de 40 puntos
- Soporte para operación por gestos
- Soporte para acercar y alejar
- Soporte para rotación
- Sistemas operativos que admiten multi-touch: Windows 7/8/10/11, Android, Linux
- Sistemas operativos que admiten la operación táctil simple: Windows XP, IOS

## Soluciones Versátiles para cada Sector

**Potenciando la Interacción.** La tecnología infrarroja XINTOUCH es la columna vertebral de los entornos interactivos de alto tráfico en todo el mundo. Desde la precisión requerida en los quioscos médicos y financieros hasta la durabilidad necesaria para el comercio minorista al



aire libre y el control industrial, nuestros marcos ofrecen un rendimiento constante.

- **Inteligencia Adaptativa.** Nuestro firmware es personalizable para comportamientos de usuario específicos, ya sea el reconocimiento de gestos de alta velocidad para juegos o el toque filtrado y deliberado para pantallas de información pública.