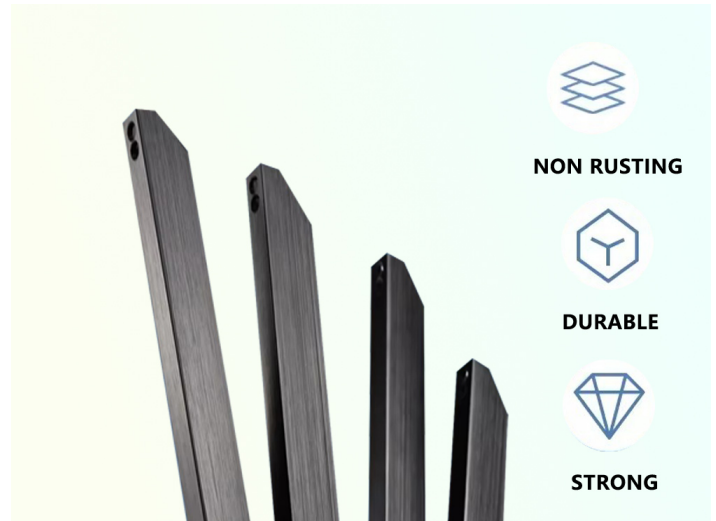


Beschreibung des Infrarot-Touch-Rahmens

Von
23. Okt. 2025

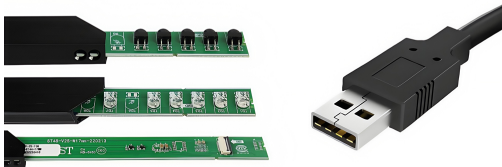


Aluminium-Handwerkskunst in Luft- und Raumfahrtqualität

Premium-Material & Ultra-schlankes Design. Gefertigt aus hochdichter Aluminiumlegierung mit einem extrem schmalen Rahmen, bietet es eine nahtlose Mischung aus struktureller Integrität und moderner Ästhetik.

Edles eloxiertes Finish. Die schwarz gebürstete Oberfläche durchläuft einen sorgfältigen Eloxierungsprozess, der eine anspruchsvolle Textur bietet, die resistent gegen Fingerabdrücke, kratzfest und oxidationsbeständig ist.

Hochleistungs-Kernarchitektur



Sofortige Reaktion & Präzision. Ausgestattet mit intelligenten Chips der nächsten Generation, die Reaktionszeiten im Millisekundenbereich und pixelgenaue Berührungsgenauigkeit unter allen Lichtbedingungen liefern.

Auf Langlebigkeit ausgelegt. Mit extrem langlebigen LED-Emittern mit einer Lebensdauer von 60.000 Stunden, die eine konstante Leistung gewährleisten und die langfristigen Wartungskosten minimieren.

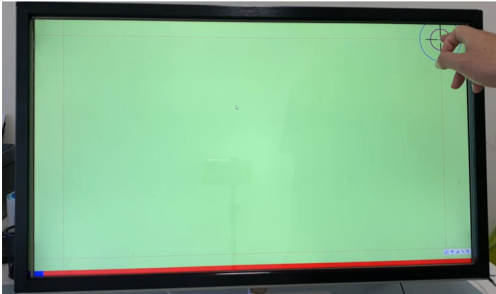
Nahtlose Integration. Die Standard-USB-HID-Unterstützung bietet ein echtes Plug-and-Play-Erlebnis—keine Treiber für sofortige Kompatibilität auf allen gängigen Plattformen erforderlich.

Universelle Betriebssystem-Kompatibilität



Mühevoll plattformübergreifende Unterstützung. Unsere Touch-Rahmen wurden für ein wirklich vielseitiges Ökosystem entwickelt und bieten native Unterstützung für Windows (XP bis 11), Android, Linux und macOS.

Plug-and-Play-Einfachheit. Für Standard-HID-Geräte ist keine Treiberinstallation erforderlich, sodass Ihre Hardware innerhalb von Sekunden nach dem Anschließen betriebsbereit ist.

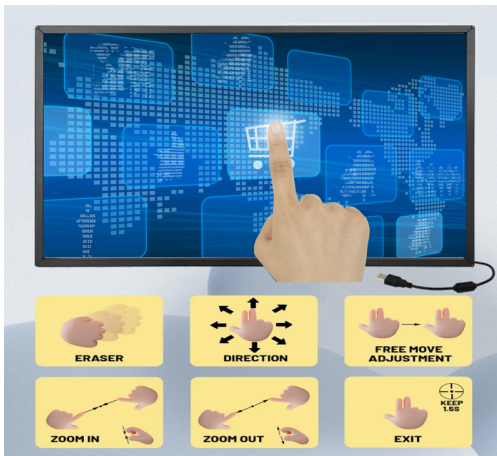


Präzisionskalibrierung

Pixelgenaue Ausrichtung. Unsere intuitive Konfigurationssoftware stellt sicher, dass die Touch-Ebene perfekt auf Ihr Display ausgerichtet ist, unabhängig von Seitenverhältnis oder Ausrichtung.

Adaptive Ausrichtung. Ob im Quer- oder Hochformat, das intelligente Kalibrierungstool behält die Zero-Offset-Genauigkeit für ein natürliches

Schreib- und Navigationserlebnis bei.



Fortschrittliche Multi-Touch-Technologie

Flüssige kollaborative Interaktion. Unsere Technologie unterstützt bis zu 20/40 simultane Berührungspunkte und ermöglicht es mehreren Benutzern, gleichzeitig ohne Interferenzen zu interagieren, zu schreiben und zu gestikulieren.

- Unterstützt 40-Punkt-Touch
- Unterstützt Gestensteuerung
- Unterstützung für Vergrößern und Verkleinern
- Unterstützt Rotation
- Betriebssysteme, die Multi-Touch unterstützen: Windows 7/8/10/11, Android, Linux
- Betriebssysteme, die Single-Touch-Bedienung unterstützen: Windows XP, IOS

Vielseitige Lösungen für jeden Sektor

Interaktion stärken. Die Infrarot-Technologie von XINTOUCH ist das Rückgrat hochfrequenter interaktiver Umgebungen weltweit. Von der Präzision, die in medizinischen und Finanz-Kiosken erforderlich ist, bis



hin zur Haltbarkeit, die für den Einzelhandel im Außenbereich und die industrielle Steuerung benötigt wird, liefern unsere Rahmen eine konstante Leistung.

- **Adaptive Intelligenz.** Unsere Firmware ist an spezifische Benutzerverhaltensweisen anpassbar—sei es eine Hochgeschwindigkeits-Gestenerkennung für Spiele oder eine gefilterte, bewusste Berührung für öffentliche Informationsdisplays.